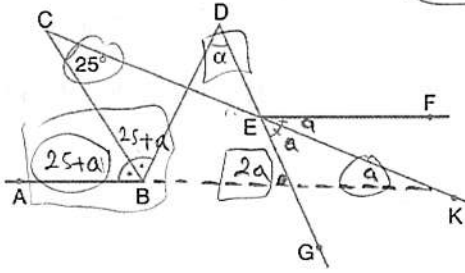


$$25 + \alpha + 25 + \alpha = 2\alpha + \alpha \rightarrow \alpha = 50$$

49.



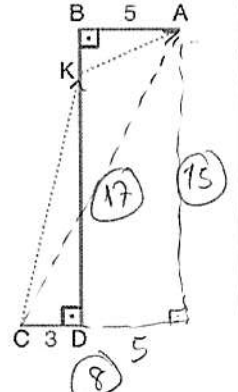
$[BA] \parallel [EF]$, $[BC]$ ve $[EK]$ açıortay, $m(\widehat{BCK}) = 25^\circ$
Yukarıdaki verilere göre, $m(\widehat{BDG}) = \alpha$ kaç derecedir?

- A) 30 B) 35 C) 45 D) 50 E) 55

53.

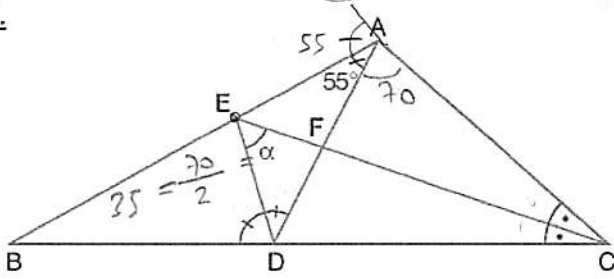
$[AB] \perp [BD]$
 $[BD] \perp [CD]$
 $|AB| = 5$ cm
 $|BD| = 15$ cm
 $|CD| = 3$ cm
 $K \in [BD]$

olduğuna göre,
 $|AK| + |CK|$ toplamının
en küçük değeri kaç cm dir?



- A) 15 B) 16 C) 17 D) 18 E) 20

50.



ABC üçgen, $[DE]$ ve $[CE]$ açıortay, $m(\widehat{BAD}) = 55^\circ$
olduğuna göre, $m(\widehat{DEC}) = \alpha$ kaç derecedir?

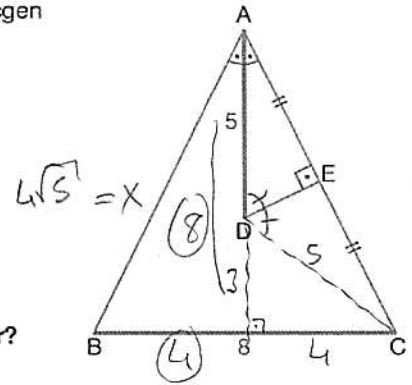
- A) 30 B) 35 C) 40 D) 45 E) 50

54.

ABC ikizkenar üçgen

$[AD]$ açıortay
 $[DE] \perp [AC]$
 $|AB| = |AC|$
 $|AE| = |EC|$
 $|AD| = 5$ cm
 $|BC| = 8$ cm

olduğuna göre,
 $|AB|$ kaç cm dir?



- A) $6\sqrt{2}$ B) $5\sqrt{3}$ C) $4\sqrt{5}$ D) $2\sqrt{21}$ E) 10

51.

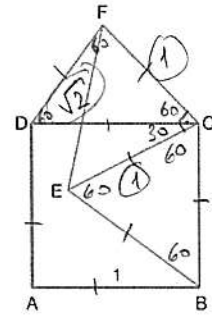
ABC bir üçgen
 $[DE] \perp [BC]$
 $|BE| = |CE|$
 $|AD| = 3$ cm
 $|AC| = 4$ cm
 $|BD| = x$

Yukarıdaki verilere göre, x hangi aralıkta değer alır?

- A) $1 < x < 6$ B) $3 < x < 5$ C) $x < 7$
D) $2 < x < 6$ E) $1 < x < 7$

55.

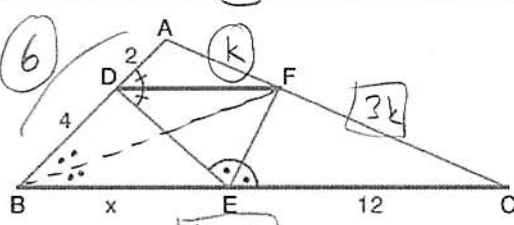
Şekildeki birim karenin iki kenar üzerine BEC ve DCF eşkenar üçgenleri çizilmiştir.



Buna göre, $|EF|$ uzunluğu kaç birimdir?

- A) 4 B) 3 C) 2 D) $\sqrt{3}$ E) $\sqrt{2}$

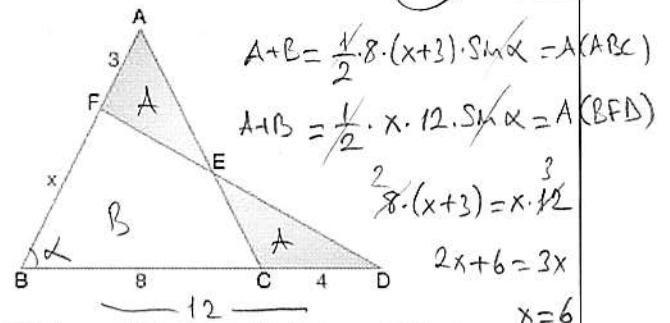
52.



ABC üçgen, $[DF]$ ve $[EF]$ açıortay, $|FC| = 3|AF|$
 $|AD| = 2$ cm, $|DB| = 4$ cm, $|EC| = 12$ cm
olduğuna göre, $|BE| = x$ kaç cm dir?

- A) 6 B) 7 C) 8 D) 9 E) 10

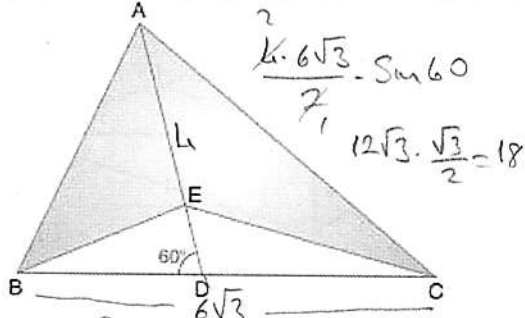
56.



ABC ve BFD üçgen, $|AF| = 3$ cm, $|BC| = 8$ cm, $|CD| = 4$ cm
Alan(AFE) = Alan(ECD) olduğuna göre, $|BF| = x$ kaç cm dir?

- A) 9 B) 8 C) 7.5 D) 7 E) 6

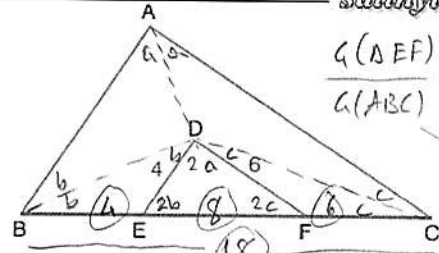
57.



ABC üçgeni, $m(\angle ADB) = 60^\circ$, $|AE| = 4$ cm, $|BC| = 6\sqrt{3}$ cm olduğuna göre, Alan(ABEC) kaç cm^2 dir?

- A) 36 B) 24 C) 20 D) 18 E) 12

61.



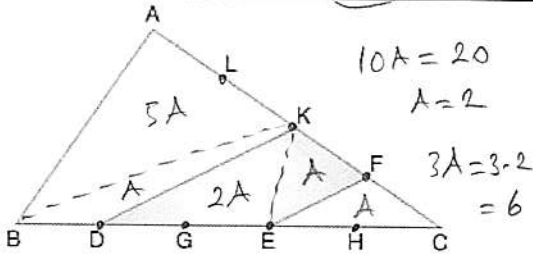
ABC üçgeninin iç teğet çemberinin merkezi D noktasıdır.

$[AB] \parallel [DE]$, $[AC] \parallel [DF]$, $|DE| = 4$ cm, $|DF| = 6$ cm

$|BC| = 18$ cm olduğuna göre, Çevre(ABC) kaç cm dir?

- A) $\frac{81}{2}$ B) 40 C) $\frac{79}{2}$ D) 39 E) 38

58.

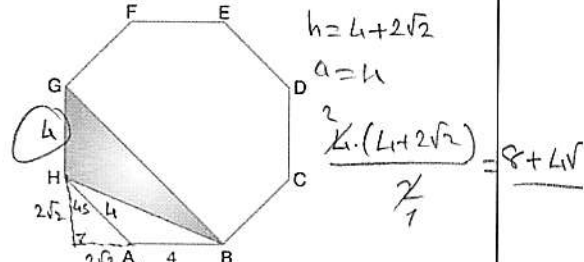


ABC üçgeninin $[AC]$ kenarı 4 ve $[BC]$ kenarı 5 eş parçaya bölünmüştür. Alan(ABC) = 20 cm^2

olduğuna göre, Alan(KDEF) kaç cm^2 dir?

- A) 9 B) 8 C) 7 D) 6 E) 5

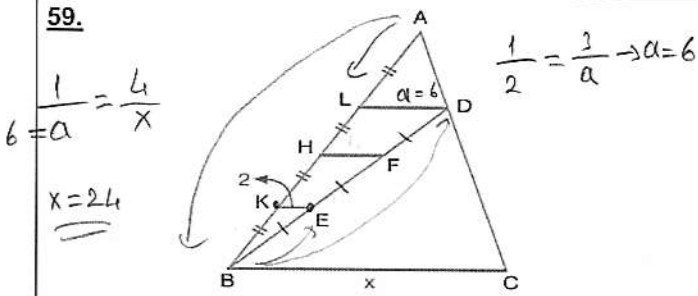
62.



ABCDEFGH düzgün sekizgen, $|AB| = 4$ cm olduğuna göre, Alan(GHB) kaç cm^2 dir?

- A) $4 + 4\sqrt{2}$ B) $6 + 4\sqrt{2}$ C) $8 + 2\sqrt{2}$
D) $8 + 4\sqrt{2}$ E) $8 + 4\sqrt{3}$

59.

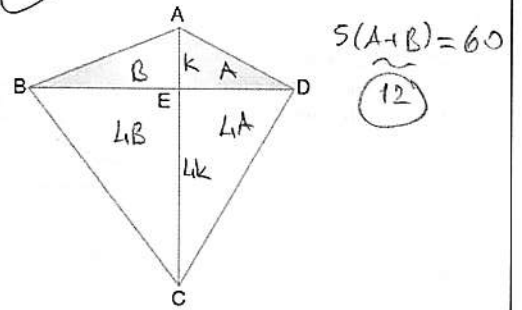


$|AL| = |LH| = |HK| = |KB|$, $LD \parallel HF \parallel KE \parallel BC$
 $|KE| = 2$ cm, $|BC| = x$

Yukarıda verilenlere göre, x kaç cm dir?

- A) 14 B) 18 C) 22 D) 24 E) 26

63.



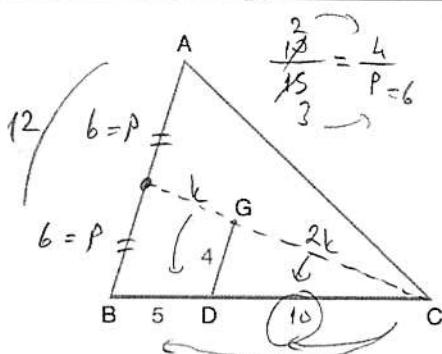
ABCD dörtgen, $[AC] \cap [BD] = \{E\}$, $|CE| = 4|EA|$

Alan(ABCD) = 60 cm^2 olduğuna göre, Alan(ABD) kaç cm^2 dir?

- A) 12 B) 15 C) 16 D) 18 E) 24

60.

$[GD] \parallel [AB]$
 $|GD| = 4$ cm
 $|BD| = 5$ cm
G, (ABC) nin ağırlık merkezi

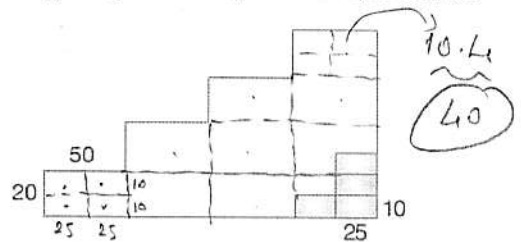


olduğuna göre, $|AB| + |DC|$ toplamı kaç cm dir?

- A) 17 B) 18 C) 20 D) 22 E) 24

64.

Basamak yüksekliği 20 cm, basamak genişliği 50 cm olan aşağıdaki merdivenin yan yüzü, boyutları 25 cm ve 10 cm olan dikdörtgen biçimindeki fayanslarla kaplanacaktır.



Bu iş için kaç tane fayans kullanılır?

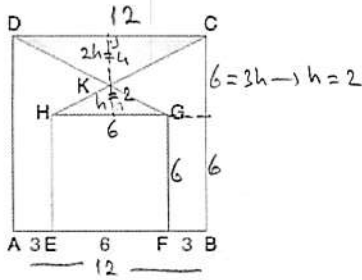
- A) 40 B) 38 C) 36 D) 32 E) 28

65.

$$\frac{2 \cdot 6}{2} + \frac{4 \cdot 12}{2}$$

$$= 6 + 24$$

$$= 30$$



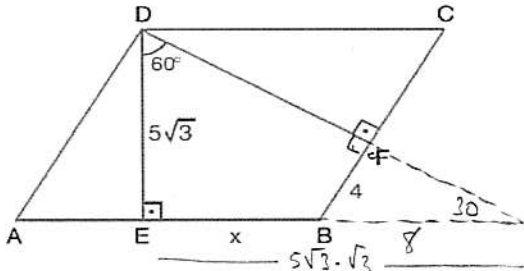
ABCD ve EFGH kare, $[CH] \cap [DG] = \{K\}$

$|AE| = |FB| = 3$ cm, $|EF| = 6$ cm

olduğuna göre, taralı bölgelerin alanları toplamı kaç cm^2 dir?

- A) 64 B) 60 C) 48 D) 30 E) 28

66.



ABCD paralelkenar, $[DE] \perp [AB]$, $[DF] \perp [CB]$

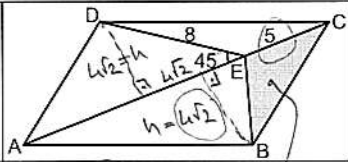
$m(\widehat{EDF}) = 60^\circ$, $|DE| = 5\sqrt{3}$ cm, $|FB| = 4$ cm

olduğuna göre, $|EB| = x$ kaç cm dir?

- A) 5 B) 6 C) 7 D) 8 E) 9

67.

ABCD Paralelkenar,
Şekilde verilenlere göre,
taralı alan kaç birim-
karedir?

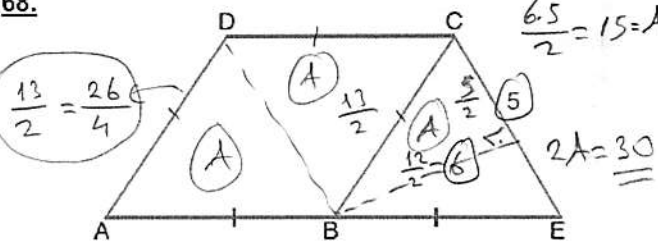


- A) 5 B) $5\sqrt{2}$
D) 20 E) $20\sqrt{2}$

$$A = \frac{5 \cdot 8\sqrt{2}}{2}$$

$$= 10\sqrt{2}$$

68.



ABCD eşkenar dörtgeninin çevresi 26 cm dir.

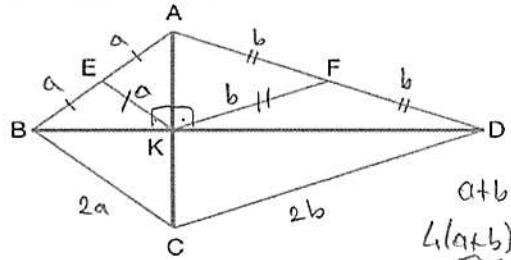
A, B, E doğrusal, $|AB| = |BE|$, $|CE| = 5$ cm

olduğuna göre, Alan(ABCD) kaç cm^2 dir?

- A) 20 B) 24 C) 25 D) 30 E) 36

SKOLAR YAYINLARI, 2017

69.



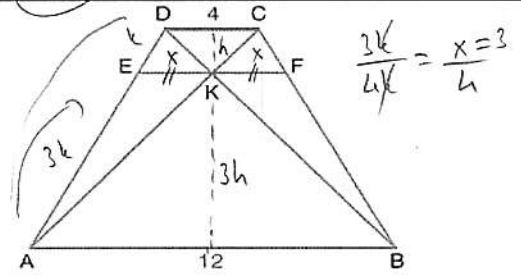
ABCD deltoid, $[AC] \cap [BD] = \{K\}$, $|AB| = |BC|$

$|AE| = |EB|$, $|AF| = |FD|$, $|EK| + |FK| = 16$ cm

olduğuna göre, Çevre(ABCD) kaç cm dir?

- A) 72 B) 64 C) 60 D) 56 E) 52

70.



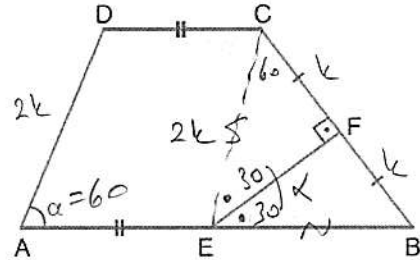
ABCD yamuk, $[DC] \parallel [EF] \parallel [AB]$, $[AC] \cap [BD] = \{K\}$

$|AB| = 12$ cm, $|DC| = 4$ cm

olduğuna göre, $|EF|$ kaç cm dir? $= 2x = 6$

- A) 6 B) 8 C) 9 D) 10 E) 12

71.

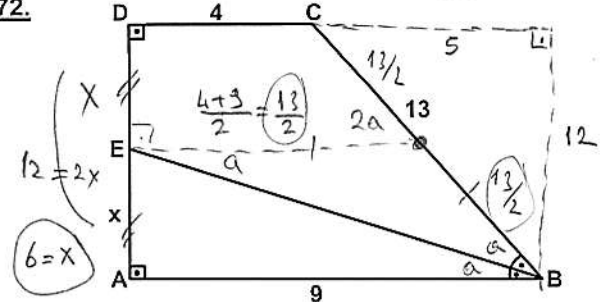


ABCD yamuk, $[DC] \parallel [AB]$, $|AE| = |DC|$, $|FC| = |BF|$

$|AD| = |BC|$ olduğuna göre, $m(\widehat{DAB}) = \alpha$ kaç derecedir?

- A) 80 B) 75 C) 70 D) 60 E) 45

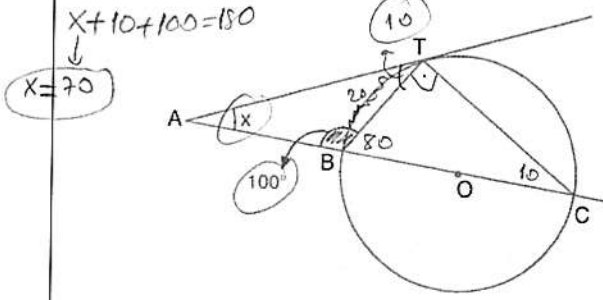
72.



Yukarıda verilenlere göre, x değeri kaçtır?

- A) 5 B) 6 C) 6,5
D) 7 E) 7,5

73. noktası çemberin merkezi, AT, çembere T noktasında teğet, A, B, O, C doğrusal, $m(\widehat{ABT})=100^\circ$, $m(\widehat{CAT})=x^\circ$



Yukarıdaki verilere göre, x kaç derecedir?

- A) 30 B) 40 C) 50 D) 60 E) 70

74. $|AE|=2$ cm

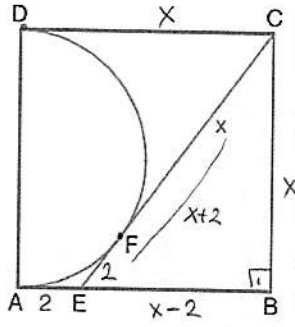
ABCD karesinde $[CE]$, $[AD]$ çaplı yarım çembere teğettir.

$$x^2 + (x-2)^2 = (x+2)^2$$

$$x=8$$

Buna göre, $|CF|=x$ kaç cm dir?

- A) 4 B) 5 C) 6 D) 7 E) 8

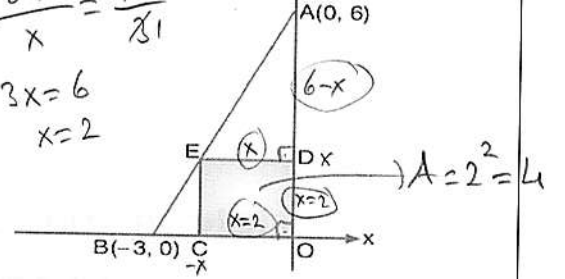


77.

$$\frac{6-x}{x} = \frac{k^2}{81}$$

$$3x=6$$

$$x=2$$



Analistik düzlemde, CODE kare, A, E, B doğrusal, A(0, 6) B(-3, 0) olduğuna göre, Alan(CODE) kaç birimkaredir?

- A) 4 B) $\frac{25}{9}$ C) $\frac{16}{9}$ D) $\frac{9}{4}$ E) 1

78.

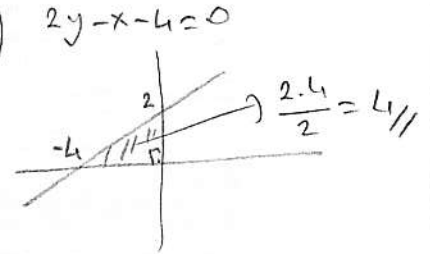
$3y-2x+k+1=0$ doğrusu orijinden geçmektedir.

Buna göre, $(k+3)y+kx-4=0$ doğrusu ile eksenler arasında kalan bölgenin alanı kaç birimkaredir?

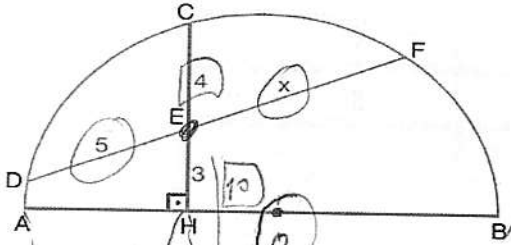
- A) 2 B) 4 C) 6 D) 8 E) 10

$$0-0+k+1=0$$

$$k=-1$$



75.



O merkezli yarım çemberde, $[CH] \perp [AB]$, $E \in [DF]$ $|CE|=4$ cm, $|EH|=3$ cm, $|DE|=5$ cm olduğuna göre, $|EF|=x$ kaç cm dir?

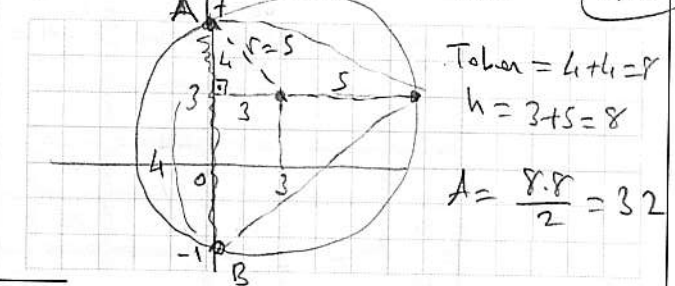
- A) 6 B) 7 C) 8 D) 9 E) 10

79.

K noktasından geçen $x^2+y^2-6x-6y-7=0$ çemberi Oy eksenini A ve B noktalarında kesmektedir.

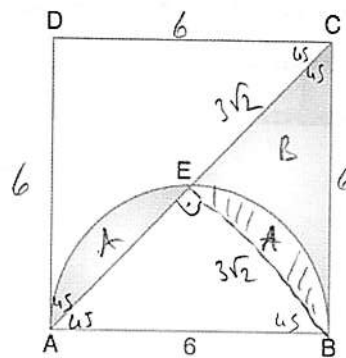
Buna göre, KAB üçgeninin alanı en fazla kaç birimkaredir? $(x-3)^2+(y-3)^2=25$

- A) 8 B) 12 C) 16 D) 24 E) 32



76.

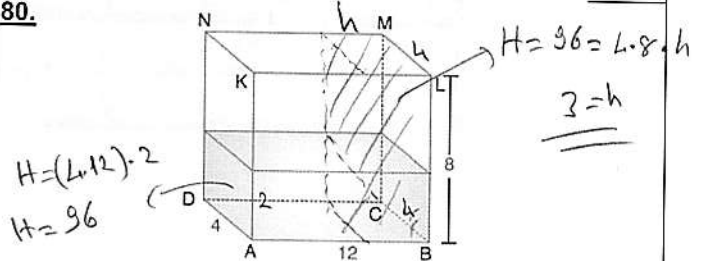
ABCD karesinin içine $[AB]$ çaplı yarım çember çizilmiştir. A, E, C doğrusal $|AB|=6$ cm olduğuna göre, taralı bölgelerin alanları toplamı kaç cm^2 dir?



- A) 6 B) 9 C) 3π D) $2\pi+3$ E) $4\pi-3$

$$A+B = \frac{3\sqrt{2} \cdot 3\sqrt{2}}{2} = 9$$

80.



Şekildeki dikdörtgenler prizmasının ayrıtları 12 cm, 4 cm ve 8 cm dir. Prizmanın içinde 2 cm yüksekliğinde su vardır.

Prizma CBLM yüzeyi üzerine yatırıldığında suyun yüksekliği kaç cm olur?

- A) 2 B) $\frac{5}{2}$ C) 3 D) $\frac{7}{2}$ E) 4