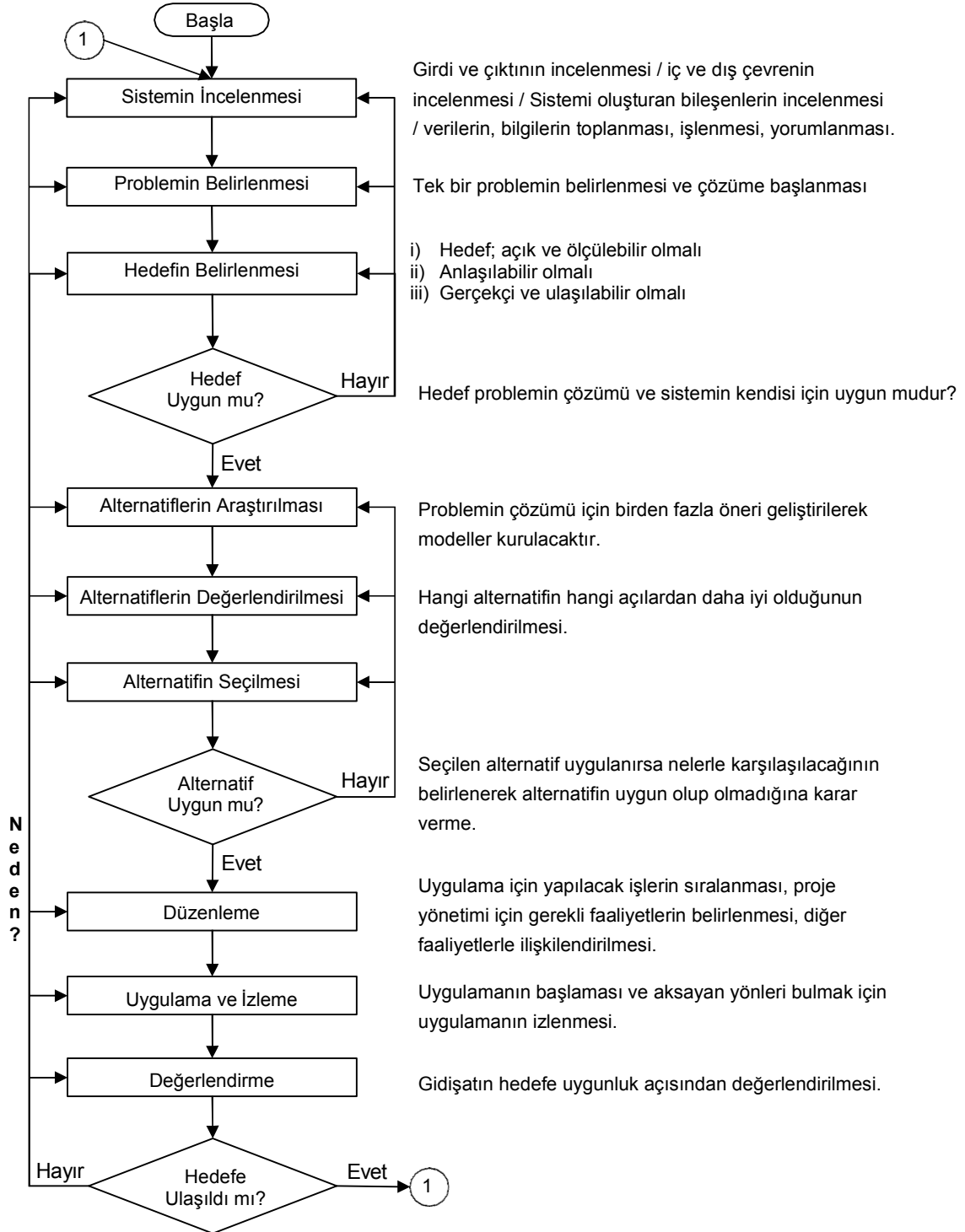


3. SİSTEM ANALİZİ

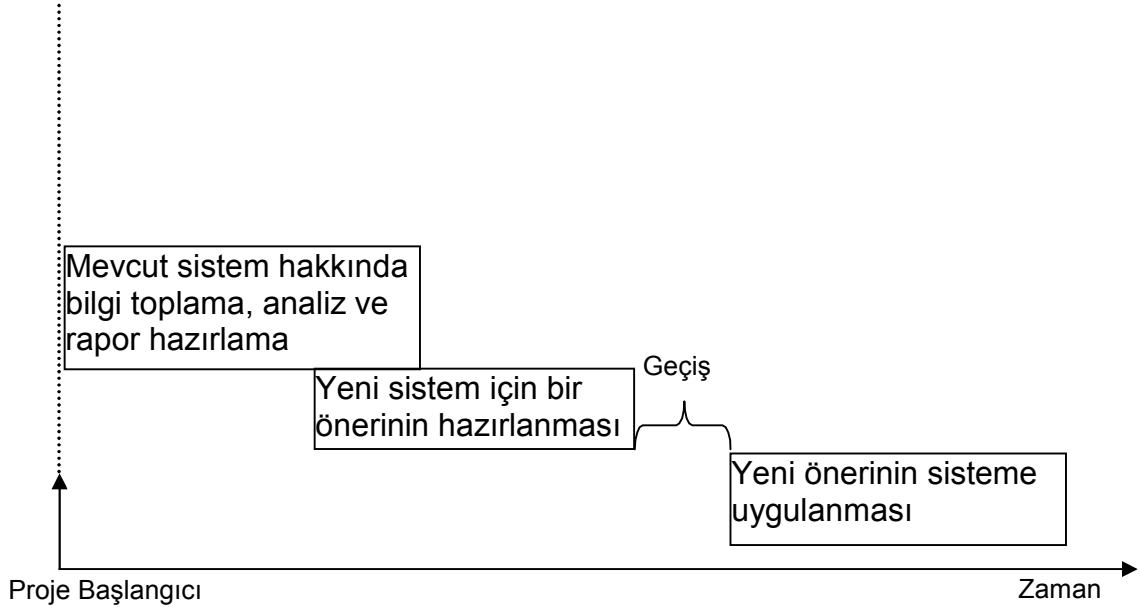
Bu bölümde sistem analizi aşamaları ile yeni sistemlerin geçiş yöntemleri anlatılacaktır.

3.1. Sistem Analizi Aşamaları



Şekil 3.1 – Sistem Analizi Aşamaları

3.2. Sistem Analizinin Temel Faaliyetleri (Gantt Şeması)

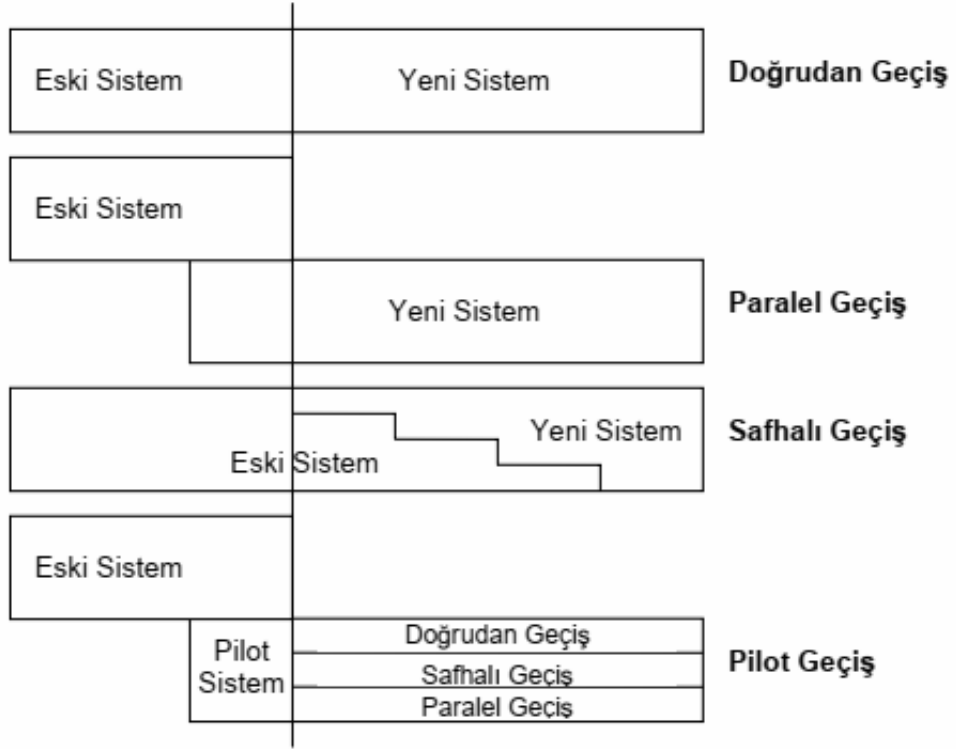


Şekil 3.2 – Sistem Analizi Faaliyetleri

Şekil 3.2’de sistem analizi faaliyetleri bir Gantt şeması üzerinde gösterilmiştir. Buna göre; yeni tasarımla eski tasarım arasında bir geçiş yaşanmaktadır.

3.3. Yeni Sisteme Geçiř Yaklařımları

Dört adet geçiř yaklařımı vardır. Bu geçiř yaklařımları Őekil 3.3'te gösterilmiř ve bu Őeklin ardından her bir geçiř tipine iliřkin aıklama verilmiřtir.



Őekil 3.3 – Geçiř Yaklařımları

3.3.1. Doğrudan Geçiş

Belirlenen bir günde, eski sistemden yeni sisteme doğrudan geçişi ifade etmektedir. Kurulan yeni sistem yeni bir sistemin yerine geçmiyorsa yada eski sistem artık görevini ifa edemiyor durumdaysa bu yaklaşım tercih edilebilir.

Geriye dönüşü çok zor ve maliyetli olduğu için genelde küçük firmalar tarafından tercih edilir.

Riski fazladır.

3.3.2. Paralel Geçiş

Yeni sistemin tam olarak çalıştığı anlaşılana kadar eski sistemle yeni sistemin aynı anda paralel olarak işletilmesidir. Eğer yeni sistem, eskiden çalışmakta olan ve istenildiği kadar olmasa da verim sağlayan bir sistemin yerine tasarlanmışsa, bu durumda iki sistemin bir müddet birlikte çalışmasında fayda vardır.

Eski sistem ile yeni sistemi kıyaslama şansı verir. Yeni sistemin istenildiği gibi çalışmaması durumunda eski sisteme dönüşe müsaade ettiği için riski yüksek değildir.

Buna karşılık aynı iş için iki ayrı sistem aynı anda kullanıldığı için maliyeti yüksektir.

Yeni sistemin yeterli olduğuna kanaat getirildiğinde eski sistemin uygulamasına son verilir.

3.3.3. Safhalı (adım adım) Geçiř

Yeni sistemin, para para uygulamaya konulmasıdır.

Örneęin;

Bir satıř bilgi sisteminde, ilk önce satıřların muhasebelenmesi modülü, daha sonra stok yönetimi modülü vb. Uygulamaya konabilir.

Buna göre, alt sistemlerden biri yeni sisteme geerken dięer alt sistemler yapılan plana göre bir müddet daha işlemeye devam etmektedir.

Büyük ölekli sistemler için tercih edilen bir yöntemdir.

Dezavantajı geiř zamanının uzun vadeye yayılmasıdır.

3.3.4. Pilot Geçiř

Pilot, komple alıřma sisteminin bir alt kümesinde yürütölen bir deneme sistemidir. Yeni sisteme geiř bu şekilde bir pilot uygulama ile gerekleřtirilebilir.

Örneęin;

Yeni bir müessese bir üretim sistemini 8 fabrikada uygulayacaksa önce bu fabrikalardan birini pilot olarak seçip sistemi o fabrikada deneyebilir.

Pilot yürütölrken genelde eski sistem muhafaza edilmekte fakat aktif olmamaktadır.

Pilot sistem başarıya ulařırsa dięer fabrikalara da aynı sistem kurulur.

KAYNAKA:

1. Sistem Analizi (Do. Dr. Haluk Erkut – Kıyı Yayınları 1989)
2. İřletme Yönetiminde Sistem Yaklařımı (Prof.Dr. H.Öner Esen – Alfa Basım Yayın Daęıtım 1998)
3. Yönetim Bilgi Sistemleri (Do. Dr. Hadi Göken – EPİ Yayıncılık 2002)